



# Oplysnings-skema for afdeling

LBF organisationsnr.:	0714
Organisationsnavn:	FællesBo
LBF afdelingsnr.:	510
Afdelingsnavn:	510, Sydgaden
Byggeafsnitsadresser:	Sydgaden 12A+B og D-H
Byggeafsnits BBR-numre:	329548, 329547
Vægtet ibrugtagingsår:	1999
Gruppe:	Gruppe 8. Boliger mellem 76-90 m <sup>2</sup> i etagebyggeri fra 1975 og derefter
Regnskabsperiode start:	01-01-2023
Regnskabsperiode slut:	31-12-2023

## Stamdata

<b>Antal byggeafsnit i drift:</b>						<b>1</b>
Boliger i drift:	Tæt/Lav		Etage		I alt:	
	Antal:	m <sup>2</sup>	Antal:	m <sup>2</sup>	Antal:	m <sup>2</sup>
Familieboliger (lejl.):			7	551	7	551
Ældreboliger:			6	450	6	450
Ungdomsboliger:						
I alt:			13	1.001	13	1.001

## Afdeling under opførelse?

Ja

Nej

## A. Konklusion

Er der særlige udfordringer, indsatser eller behov for aftaler, som ønskes drøftet, herunder om anvisning, fysiske og sociale forhold og foranstaltninger m.v.?

Ja

Nej

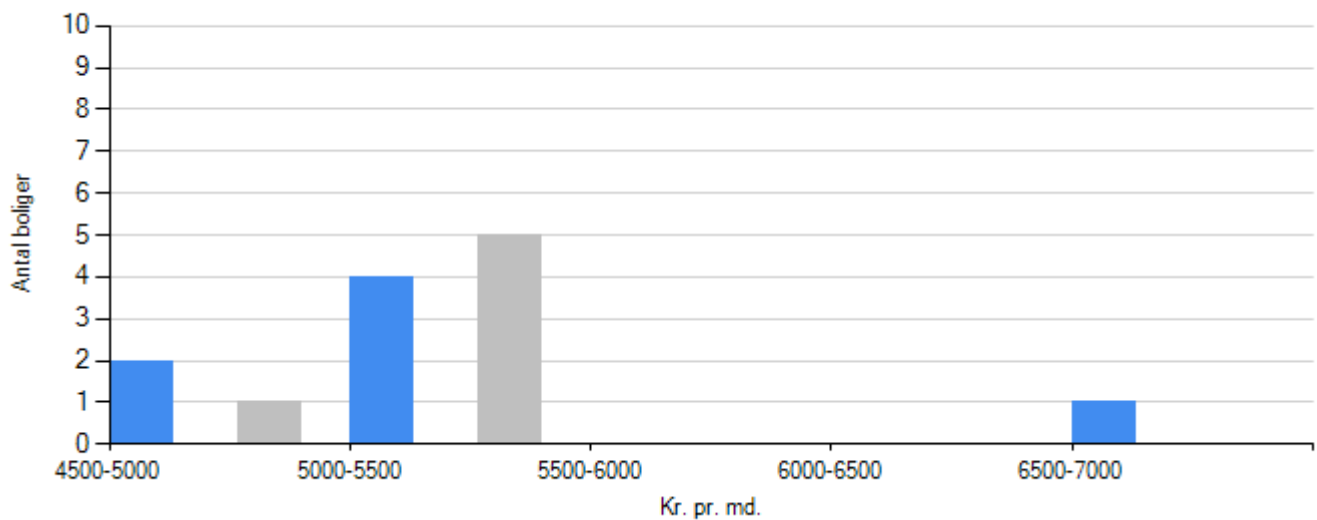
*For afdelinger i drift udfyldes resterende skema.*



## B. Gennemgang af afdeling

Økonomi/drift

Leje for afdelingens boliger



Familieboliger
Ungdomboliger
Ældreboliger

### Regnskabet's nøgletal

#### Årets henlæggelser til vedligeholdelse

	Afdeling	Benchmark
Kr. pr. bolig	6.769,23	13.147,11
Kr. pr. m2	87,91	159,40

#### Evt. kommentarer

#### Opsparede henlæggelser til vedligeholdelse

	Afdeling	Benchmark
Kr. pr. bolig	89.724,54	49.669,40



	Afdeling	Benchmark
Kr. pr. m2	1.165,25	616,90

**Evt. kommentarer**

**Vurdering af afdelingens vedligeholdelsestilstand**

Tilfredsstillende

Mindre tilfredsstillende

Ikke tilfredsstillende

**Evt. kommentarer**



*Beboerdemokrati*

**Er der en afdelingsbestyrelse?**

Ja

Nej



## Udlejning

### Fraflytningsprocent

	Afdeling	Benchmark
Almene familieboliger	14,29	10,34
Almene ældreboliger	16,67	20,00
Almene ungdomsboliger	i/t	i/t

### Evt. kommentarer

### Ledige boliger opgjort i procent

	Afdeling	Benchmark
Almene familieboliger	0,00	0,00
Almene ældreboliger	0,00	0,00
Almene ungdomsboliger	i/t	i/t

### Evt. kommentarer



*Røde afdelinger*

**Afdelingen har ikke haft kritiske effektivitetstal i de seneste tre år i træk**